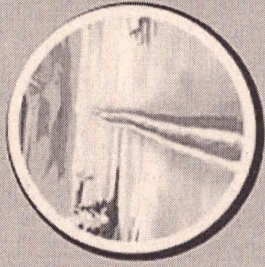




mchs.russia

# БЕЗОПАСНОСТЬ НА ЛЬДУ

## Правила поведения:

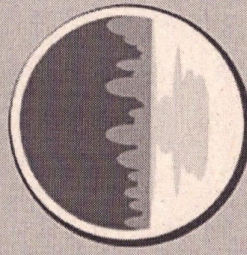


При переходе через реку, озеро пользуйтесь ледовыми переправами, проторенными тропами



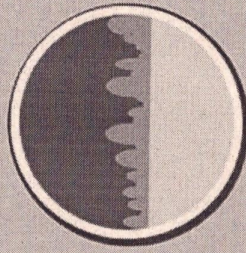
При переходе водоема группой следуйте на расстоянии 5–6 м друг от друга

## Тонкий лед:

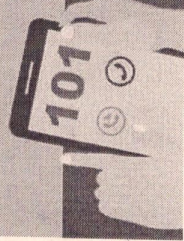


Цвет молочный, мутный, серый, обычно пористый

## Прочный лед:



Цвет прозрачный с зеленоватым или синеватым оттенком



ЕДИННЫЙ ТЕЛЕФОН ПОЖАРНЫХ И СПАСАТЕЛЕЙ